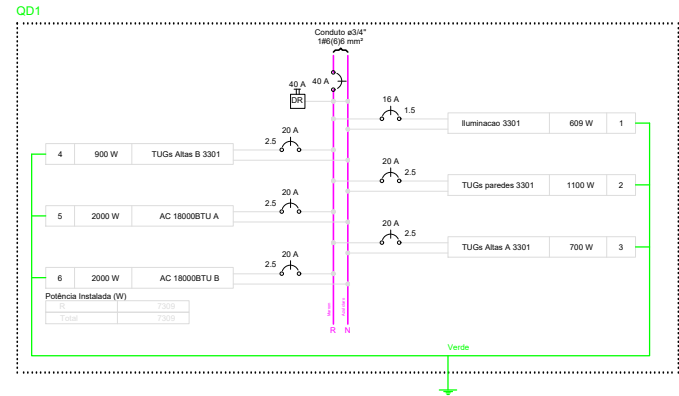
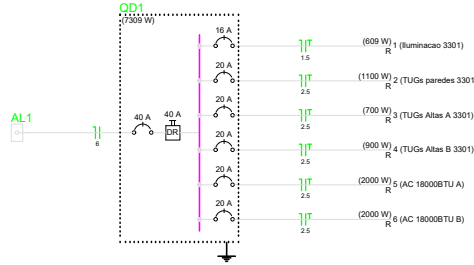
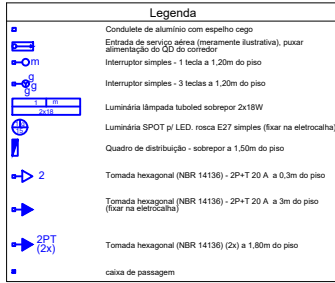
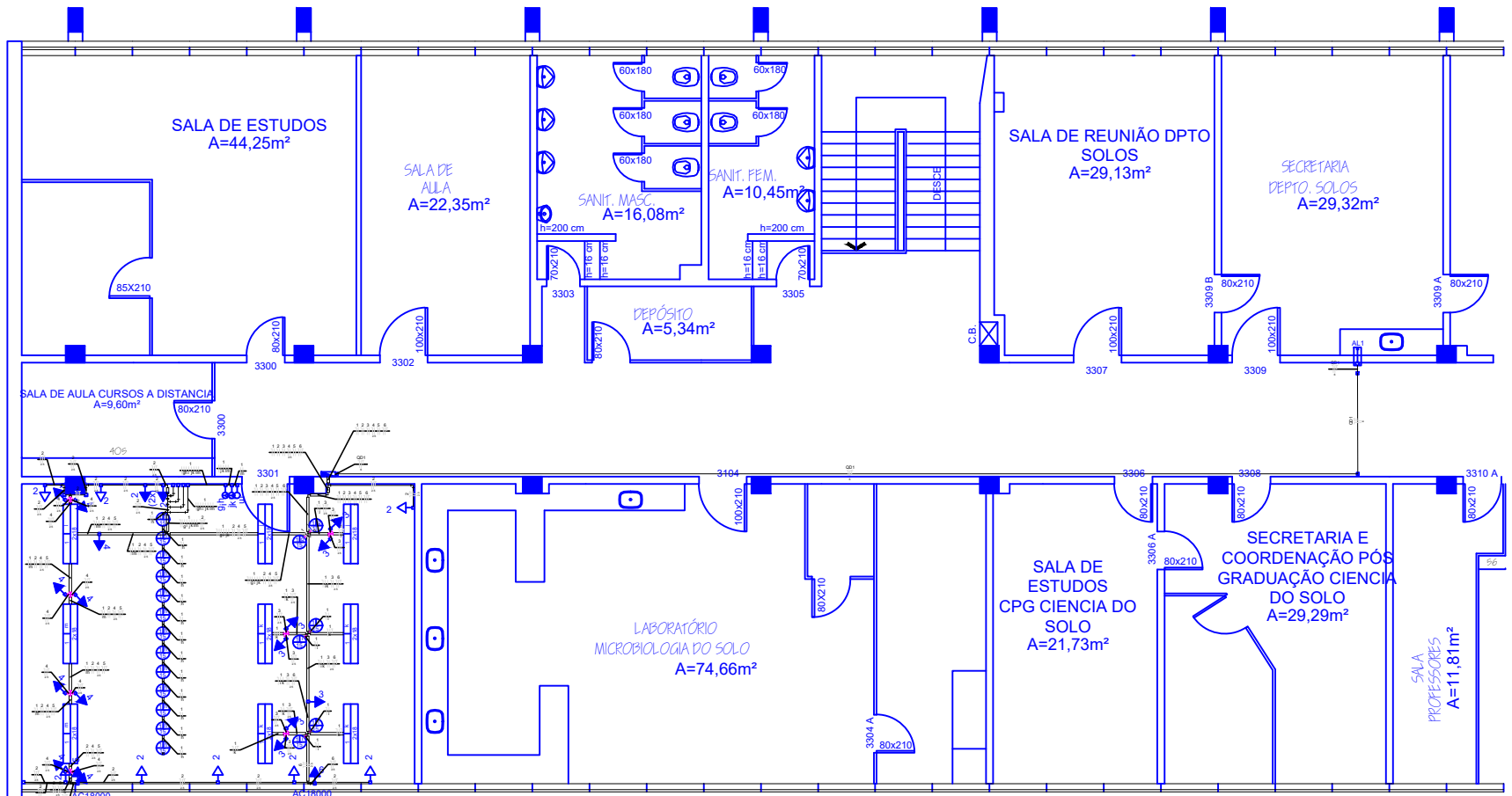


Tipo de carga	Potência instalada (kVA)	Fator de demanda (%)	Demanda (kVA)
Iluminação e TUG's (Escolas e semelhantes)	3.61	100	3.61
Condicionador de Ar tipo janela (não residencial)	4.44	100	4.44
		TOTAL	8.05



Lista de materiais		
	Acessórios pi eletrodutos	
	Arreia zamac	
	1 1/2"	1 ps
	3/4"	1 ps
	Bucha zamac	
	1 1/2"	1 ps
	3/4"	1 ps
	Caixa PVC sistema X	
	75x55x3 mm	1 ps
	Conduíte alum. encaixe tipo C	
	3/4" sem Tampa	12 ps
	Conduíte alum. encaixe tipo C	
	3/4" sem Tampa	3 ps
	Curva 90° PVC longa rosca	
	1 1/2"	2 ps
	Luva PVC rosca	
	1 1/2"	1 ps
	Luva aço galvan. zincado	
	1"	8 ps
	Luva aço zinco pesado 2"	4 ps
	Acessórios uso geral	
	Arreia de pressão galvan.	
	1 1/2"	5 ps
	Arreia Isca galvan.	
	1/4"	30 ps
	3/8"	3 ps
	Bucha de nylon	
	S4	1 ps
	S6	55 ps
	Fita isolante autofusão	
	20m	1 ps
	Parafuso fenda galvan. cab. panela	
	2,9x25mm autotranschante	3 ps
4,2x25mm autotranschante	4 ps	
4,8x45mm autotranschante	3 ps	
Parafuso galvan. cab. ext.		
1/2" 12" rosca total WV	1 ps	
Paraf. sextavada galvan.		
1/4"	30 ps	
3/8"	1 ps	
Paraf. para cabo de aço		
3/8x10mm	7 ps	
Verghão galvan. rosca total		
1/4" (Vcomp. p. proj.)	7 ps	
Cabo Unipolar (cabo)		
Isol.HPR - ench.EVA - 0,6/1kV (ref. Pirelli Alum.)		
4x12mm - 120°C - 100% (ref. BKF)	83,70 m	
4x12mm - 120°C - 100% (ref. BKF)	61,90 m	
1,5 mm²	118,50 m	
2,5 mm²	258,00 m	
Eletro	Dispositivo Elétrico - sobrepor	
	Placa sistema X	
	Arreia universal retangular (2P+T) 10A	2 ps
	S/ placa	
	Tomada hexagonal (NBR 14136) 2P+T 20A	2 ps
	Interruptor 1 boca simples	2 ps
	interruptor 3 bocas simples	1 ps
	1 tempo arq. p/ conduíte 3/4"	1 ps
	1 furo hexagonal	2 ps
	3 furos retangulares	1 ps
	Tomada de sobrepor	
	Tomada hexagonal (NBR 14136) 2P+T 10A	8 ps
	Tomada hexagonal (NBR 14136) 2P+T 15A	17 ps
	Dispositivo de Proteção	
	Disjuntor Unipolar Termomagnético - norma DIN	
	16 A	1 ps
	20 A	1 ps
	25 A	1 ps
	Interruptor bipolar DR (fase/fase - in 30mA) - DIN	4 ps
	20 A	1 ps
	Esquadria furação tipo U pré-galv. quer	
	Esquadria perfurada tipo U	
	50x50mm chap. 18	27,90 m
Supporto vertical		
70x81mm		
Tampa pressão		
50mm chap. 24	27,90 m	
Eletroduto metálico rápido leve		
Brigadeira galvan. tipo cunha		
3/4"	61 ps	
Eletroduto galvanizado, var. 3,0m		
3/4"	77 m	
Luminária e acessórios		
Luminária sobrepor Tubed		
2x18		
Luminária sobrepor p/ compacta		
15x1 E27 LED	19 ps	
Luminária LED		
E27		
15W	19 ps	
Tubo LED	19 ps	
18W - 1200mm		
Perfílado tipo galv. aba plana		
Perfílado tipo aba plana		
38mm chap. 18	5,70 m	
Tempo U		
38mm	5,70 m	
Quadro distib. plástico - sobrepor		
Cabo 12 dig. unip. - in Pente 63A		
1"	1 ps	

[illegible]

NUP: 23081.008845/2022-18

Prioridade: Normal

Memorando de comunicação entre unidades administrativas

010 - Organização e Funcionamento

COMPONENTE

Ordem	Descrição	Nome do arquivo
26	Memorando de unidade administrativa (063.2)	Projeto_Eletrico_CCR_42_3301_cad_impressao.pdf

Assinaturas

08/02/2022 17:05:31

GUILHERME VIEIRA HOLLWEG (Técnico em Eletricidade)

01.11.03.03.0.0 - SETOR DE OBRAS E FISCALIZAÇÃO - SOF

Código Verificador: 1144416

Código CRC: 798a0e12

Consulte em: <https://portal.ufsm.br/documentos/publico/autenticacao/assinaturas.html>

